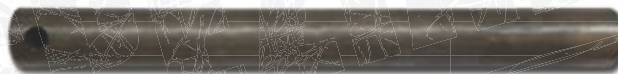


90er 42CrMo4 Welle ohne Bohrung



Ø	L	Material	Lagernummer
90 mm	1000 mm	42CrMo4*	943 090 999 000

90er UNI - Wellen mit Splintbohrung



● 42CrMo4*



● C45**



Ø	Bohrung	L	A	Material	Lagernummer
● 90 mm	17 mm	300 mm	20 mm	C45**	906 090 300 017
● 90 mm	17 mm	700 mm	20 mm	C45**	906 090 700 017
● 90 mm	17 mm	1000 mm	20 mm	C45**	906 090 999 017
● 90 mm	17 mm	300 mm	20 mm	42CrMo4*	943 090 300 017
● 90 mm	17 mm	700 mm	20 mm	42CrMo4*	943 090 700 017

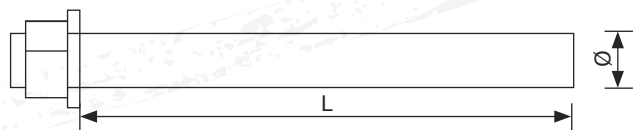
90er SGW - Schmiergewindewellen




● 42CrMo4*



● C45**



Ø	Info	L Klemmlänge	Material	Lagernummer
● 90 mm	inkl. Mutter M64x2 + Scheibe	650 mm	C45**	908 090 650 064
● 90 mm	inkl. Mutter M64x2 + Scheibe	650 mm	42CrMo4*	944 090 650 064
	Mutter mit Verdrehsicherung (Madenschraube) zu Gewindewellen M64 x 2			988 000 064 002

* 72h langzeit gasnitriert, gehärtet und geschliffen

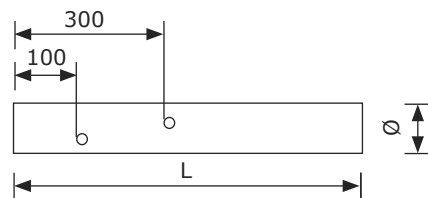
** Tenifer-QPQ-Härteverfahren mehr zu diesem Thema auf Seite 97

Schmiernippel SGW M10 im Lieferumfang enthalten! Zusätzliche Schmiernippel auf Seite 168

Laschen für diese Artikel finden Sie auf Seite 168

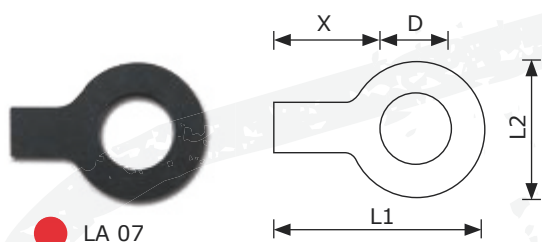
3.1/2" (88,9 mm) - 90 mm

90er SW - Schmierwellen

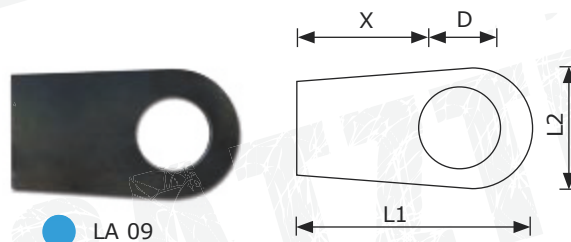


Ø	L	Material	Lagernummer
90 mm	700 mm	42CrMo4*	943 090 700 000

90er Laschen



LA 07



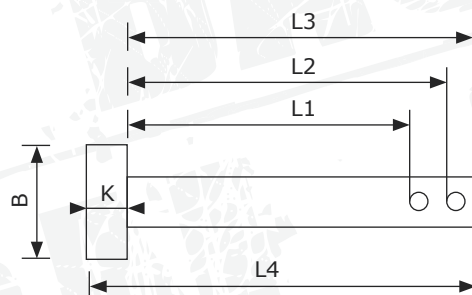
LA 09

Art	D Ø	L1	L2	X	Y	B	Stärke	Lagernummer
LA 07	90 mm	175 mm	121 mm	69 mm	-	-	12 mm	901 090 175 121
LA 09	90 mm	210 mm	120 mm	105 mm	-	-	12 mm	901 090 210 120

90er Sonderbolzen



2x Bohrung 20 mm



Ø	L1	L2	L3	L4	B	K	Material	Lagernummer
90 mm	450 mm	480 mm	510 mm	520 mm	95 mm	10 mm		906 090 450 021
90 mm	485 mm	517 mm	546 mm	556 mm	95 mm	10 mm		906 090 485 020



Schmiernippel gerade H1 M10x1
Schmiernippel gerade H1 M12x1

917 000 012 350
917 000 012 349

* 72h langzeit gasnitriert, gehärtet und geschliffen
Schmiernippel SW M12 im Lieferumfang enthalten!
Laschen nicht gehärtet! Material ST52-3