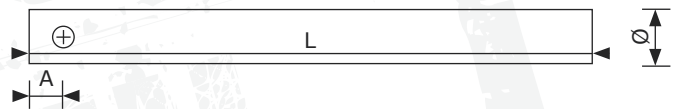
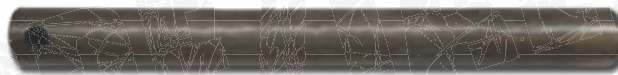


65er 42CrMo4 Welle ohne Bohrung



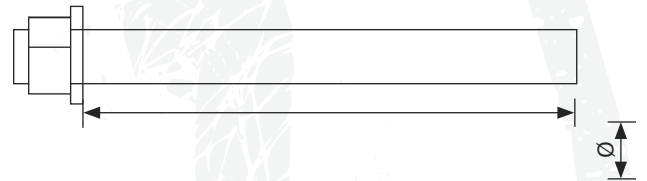
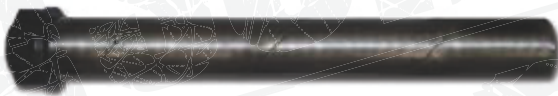
Ø	L	Material	Lagernummer
65 mm	1000 mm	42CrMo4*	943 065 999 000

65er UNI - Wellen Mit Splintbohrung



Ø	Bohrung	L	A	Material	Lagernummer
65 mm	17 mm	202 mm	15 mm	42CrMo4*	943 065 202 017

65er SGW - Schmiergewindewellen



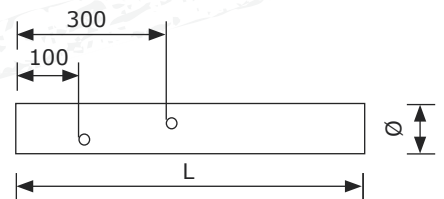
Ø	Info	L Klemmlänge	Material ^L	Lagernummer
65 mm	inkl. Mutter M64x2 + Scheibe	600 mm	42CrMo4*	944 065 600 064



Mutter mit Verdrehsicherung (Madenschraube) zu Gewindewellen M64 x 2

988 000 064 002

65er SW - Schmierwellen



Ø	L	Material	Lagernummer
65 mm	700 mm	42CrMo4*	943 065 700 000



Schmiernippel gerade H1 M10x1
Schmiernippel gerade H1 M12x1

917 000 012 350
917 000 012 349

* 72h langzeit gasnitriert, gehärtet und geschliffen
Schmiernippel SGW M10 und SW M12 im Lieferumfang enthalten!
Laschen für diese Artikel finden Sie auf Seite 128

2.1/2" (63,5 mm) - 65 mm