

50er Buchsen



● OS
(ohne Schmierung)



● AIS Messing (mit Außen- und Innenschmierung)



● IS
(mit Innenschmierung)



● AIS
(mit Außen- und Innenschmierung)



● Gleitlagerbuche WB
(mit Schmieretaschen)



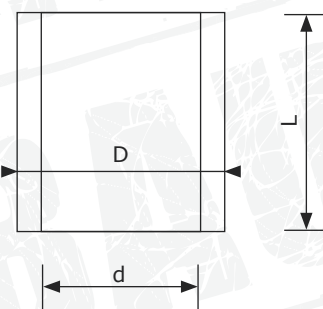
● Gleitlagerbuche WX
(geschlitzt mit Bohrung und Kunststoffinnenbeschichtung)



● AS
(nur Außenschmierung)



● IS Messing
(mit Innenschmierung)



	d Innen Ø	D Außen Ø	L Lange/Höhe	Typ	Material	Lagernummer
●	50 mm	55 mm	30 mm	WB	Messing	922 050 055 030
●	50 mm	55 mm	40 mm	WX	Messing	920 050 055 040
●	50 mm	55 mm	60 mm	WX	Messing	920 050 055 060
●	50 mm	55 mm	60 mm	WB	Messing	922 050 055 060
●	50 mm	57 mm	30 mm	OS	ST52-3**	970 050 057 030
●	50 mm	60 mm	40 mm	OS	ST52-3**	970 050 060 040
●	50 mm	60 mm	40 mm	IS	ST52-3**	980 050 060 040
●	50 mm	60 mm	40 mm	AIS	ST52-3**	990 050 060 040
●	50 mm	60 mm	50 mm	AIS	Messing	930 050 060 050
●	50 mm	60 mm	50 mm	IS	ST52-3**	980 050 060 050
●	50 mm	60 mm	50 mm	AIS	ST52-3**	990 050 060 050
●	50 mm	60 mm	50 mm	AS		995 050 060 050
●	50 mm	60 mm	54,5 mm	IS	ST52-3**	980 050 060 055
●	50 mm	60 mm	54,5 mm	AIS	ST52-3**	990 050 060 055
●	50 mm	60 mm	60 mm	IS	Messing	930 050 060 060

** Tenifer-QPQ-Härteverfahren mehr zu diesem Thema auf Seite 97

● Innen Kreuzdrall Außen Ringnut

● Innen Kreuzdrall

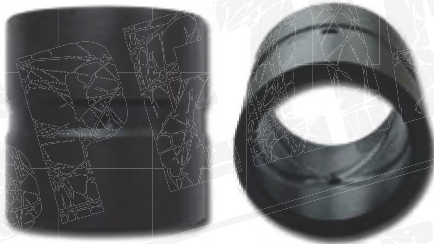
50er Buchsen



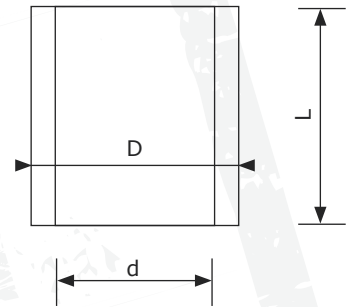
● OS
(ohne Schmierung)



● IS
(mit Innenschmierung)



● AIS
(mit Außen- und Innenschmierung)



d Innen Ø	D Außen Ø	L Länge/Höhe	Typ	Material	Lagernummer
● 50 mm	● 60 mm	60 mm	IS	ST52-3**	980 050 060 060
● 50 mm	● 60 mm	60 mm	AIS	ST52-3**	990 050 060 060
● 50 mm	● 60 mm	70 mm	IS	ST52-3**	980 050 060 070
● 50 mm	● 60 mm	75 mm	IS	ST52-3**	980 050 060 075
● 50 mm	● 60 mm	75 mm	AIS	ST52-3**	990 050 060 075
● 50 mm	● 62 mm	50 mm	IS	ST52-3**	980 050 062 050
● 50 mm	● 62 mm	52,7 mm	OS	ST52-3**	970 050 062 052
● 50 mm	● 62 mm	100 mm	Reparatur IS	ST52-3**	980 050 062 100
● 50 mm	● 65 mm	60 mm	IS	ST52-3**	980 050 065 060
● 50 mm	● 65 mm	60 mm	AIS	ST52-3**	990 050 065 060
● 50 mm	● 67 mm	100 mm	Reparatur IS	ST52-3**	980 050 067 100

** Tenifer-QPQ-Härteverfahren mehr zu diesem Thema auf Seite 97

- Innen Kreuzdrall Außen Ringnut
- Innen Spiraldraht
- Innen Kreuzdrall

VERMISST



Es gibt bei uns
auch Spiegel,
in denen man
erkennen kann, was
einem noch fehlt.

www.bmbe.eu

50er Buchsen



● Spannbuchse

● Spannbuchse
(mit Innenschmierung)



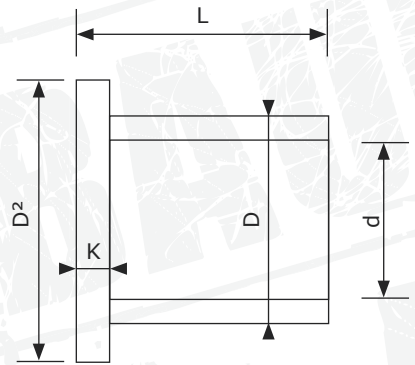
● Kragen IS
(mit Innenschmierung)

● Kragen IS
(mit Innenschmierung)

● Reparatur Kragen IS/OS
(mit Innenschmierung)



● Hülse SWE
4x 10 mm Bohrungen
Lochabstand 85 mm



d Innen Ø	D Außen Ø	L Lange/Höhe	Typ	Material	Lagernummer
● 50 mm	60 mm	40 mm	Spannbuchse	Federstahl	945 050 060 040
● 50 mm	60 mm	50 mm	Spannbuchse	Federstahl	945 050 060 050
● 50 mm	60 mm	50 mm	HF Spannbuchse IS	Stahl*	955 050 060 050

d Innen Ø	D/D² Außen Ø	L Lange/Höhe	K	Typ	Material	Lagernummer
● 50 mm	60/88 mm	30 mm	5 mm	Kragenbuchse OS	ST52-3**	985 050 060 030
● 50 mm	60/88 mm	42 mm	10 mm	Kragenbuchse IS	ST52-3**	985 050 060 042
● 50 mm	60/88 mm	45 mm	5 mm	Kragenbuchse OS	ST52-3**	985 050 060 045
● 50 mm	60/89 mm	60 mm	5 mm	Kragenbuchse IS	ST52-3**	985 050 060 060
● 50 mm	60/85 mm	70 mm	6 mm	Kragenbuchse IS	ST52-3**	▶ 985 050 060 070
● 50 mm	62/90 mm	70 mm	5 mm	Reparatur Kragenbuchse IS	ST52-3**	985 050 062 070
● 50 mm	67/100 mm	70 mm	5 mm	Reparatur Kragenbuchse IS	ST52-3**	985 050 067 070
● 50 mm	102/140 mm	125 mm	10 mm	Hülse SWE	ST52-3**	078 002 212 184

* hochfest/gehärtet

** Tenifer-QPQ-Härteverfahren mehr zu diesem Thema auf Seite 97

▶ mit Abstreifereinstich