

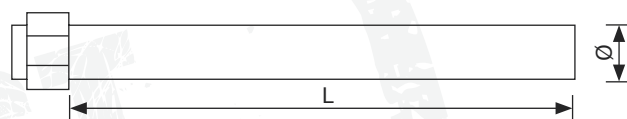
36er SGW - Schmiergewindewellen




● 42CrMo4*

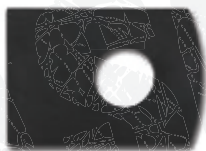


● ST52-3**

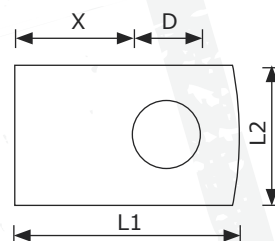


Ø	Info	L Klemmlänge	Material	Lagernummer
● 36 mm	zzgl. Mutter M27x2	290 mm	ST52-3**	908 036 290 027
● 36 mm	zzgl. Mutter M27x2	290 mm	42CrMo4*	944 036 290 027
	Selbstsichernde Mutter zu Gewindewellen M27 x 2 wir empfehlen zzgl Scheibe 30x60x5			985 008 027 002 915 030 060 500

36er Laschen



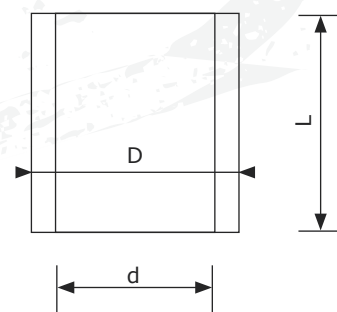
LA 00



Art	D Ø	L1	L2	X	Y	B	Stärke	Lagernummer
LA 00	36 mm	100 mm	70 mm	41 mm	-	-	8 mm	901 036 100 070

Für den 36er Bereich sind auch die Laschen vom 40er Bereich zu verwenden!
Laschen nicht gehärtet! Material ST52-3

36er Buchsen



● AIS
(mit Außen- und Innenschmierung)

● IS
(mit Innenschmierung)

d Innen Ø	D Außen Ø	L Länge/Höhe	Typ	Material	Lagernummer
● 36 mm	● 45 mm	40 mm	IS	ST52-3**	980 036 045 040
● 36 mm	● 45 mm	40 mm	AIS	ST52-3**	990 036 045 040
● 36 mm	● 45 mm	50 mm	AIS	ST52-3**	990 036 045 050
● 36 mm	● 47 mm	100 mm	Reparatur IS	ST52-3**	980 036 047 100

* 72h langzeit gasnitriert, gehärtet und geschliffen

** Tenifer-QPQ-Härteverfahren mehr zu diesem Thema auf Seite 97

Schmiernippel M10 im Lieferumfang enthalten! Zusätzliche Schmiernippel auf Seite 50

- Innen Spiraldraht
- Innen Kreuzdraht
- Innen Kreuzdraht Außen Ringnut