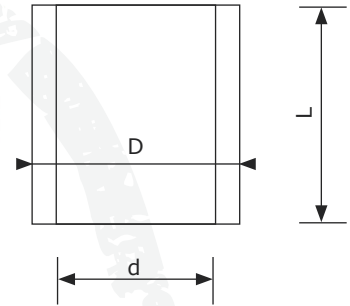


### 3,5"er Buchsen



- IS (mit Innenschmierung)
- AIS (mit Außen- und Innenschmierung)
- OS (ohne Schmierung)

| d<br>Innen Ø   | D<br>Außen Ø   | L<br>Lange/Höhe  | Typ                | Material | Lagernummer     |
|--|--|------------------|--------------------|----------|-----------------|
| <span style="color: yellow;">●</span> 3,5" (88,9 mm) | 4" (101,6 mm)  | 2.1/2" (63,5 mm) | OS                 | ST52-3** | 972 089 102 064 |
| <span style="color: green;">●</span> 3,5" (88,9 mm)  | <span style="color: yellow;">●</span> 4" (101,6 mm)    | 4" (101,6 mm)    | AIS                | ST52-3** | 992 089 102 102 |
| <span style="color: red;">●</span> 3,5" (88,9 mm)    | <span style="color: blue;">●</span> 4,1/16 (104,78 mm) | 4" (101,6 mm)    | Reparaturbuchse IS | ST52-3** | 982 089 105 102 |
| <span style="color: yellow;">●</span> 3,5" (88,9 mm) | 4,5" (114,3 mm)  | 63 mm            | OS                 | ST52-3** | 972 089 114 063 |

Laschen nicht gehärtet! Material ST52-3

\* 72h langzeit gasnitriert, gehärtet und geschliffen

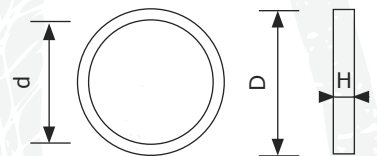
\*\* Tenifer-QPQ-Härteverfahren mehr zu diesem Thema auf Seite 97

- Innen Kreuzdrall Außen Ringnut
- Innen Spiralnut

### 3,5"er Abstreifer

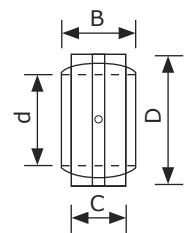


Metallkäfig außen



| d<br>Innen Ø   | D<br>Außen Ø      | H<br>Höhe      | Lagernummer     |
|----------------|-------------------|----------------|-----------------|
| 3,5" (88,9 mm) | 4" (101,6 mm)     | 7/16" (9 mm)   | 907 089 102 009 |
| 3,5" (88,9 mm) | 4,1/4" (107,6 mm) | 5/16" (8,3 mm) | 907 089 108 008 |

### 3,5"er Gelenklager



| Bezeichnung   | d<br>Innen Ø   | D<br>Außen Ø    | B                 | C                 | Lagernummer     |
|---------------|----------------|-----------------|-------------------|-------------------|-----------------|
| GEZ 88 ES-2RS | 3,5" (88,9 mm) | 5,5" (139,7 mm) | 3,062" (77,77 mm) | 2,625" (66,67 mm) | 814 089 140 078 |

3.1/2" (88,9 mm)