

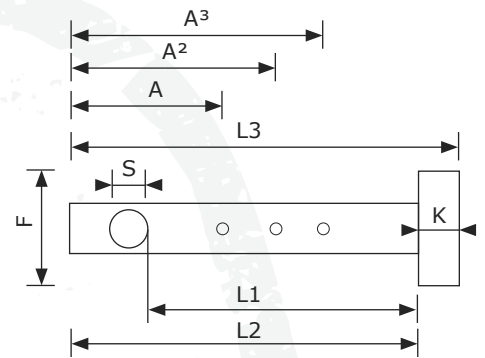
30er Sonderbolzen



● ST



● 42CrMo4*



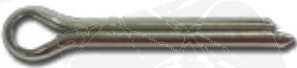
Ø	L1	L2	L3	A / A ² / A ³	S	F	K	Material	Lagernummer
30 mm	126 mm	150 mm	155 mm	43/109 mm	11 mm	35 mm	6 mm	● ST	■ ● ● ● 908 030 126 011 ●
30 mm	130 mm	151 mm	153 mm	49/83/118 mm	11 mm	35 mm	6 mm	● ST	■ ● ● ● 908 030 130 011 ●
30 mm	130 mm	147 mm	164 mm	50/85/120 mm	10 mm	35 mm	15 mm	● 42CrMo4*	● ● ● ● 908 030 130 010 ■



Wir empfehlen optional Klappstecker

Deutsch
 ● 841 042 041 008
 ● 841 042 041 010

British
 ● 841 044 041 011



Wir empfehlen optional Splint

■ 10x63 mm

841 094 010 063

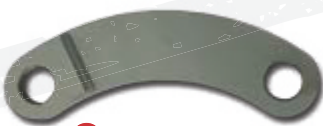


Schmiernippel gerade H1 M8x1
 Schmiernippel gerade H1 M10x1

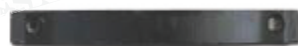
917 000 012 351
 917 000 012 350

Schmiernippel ● M10 bzw ● M8 im Lieferumfang enthalten!
 * 72h langzeit gasnitriert, gehärtet und geschliffen

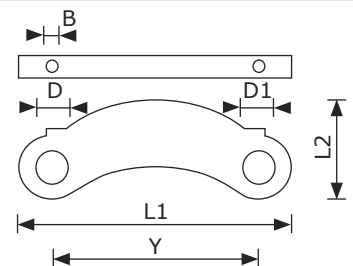
30er Schwingen (Bananen)



● Volvo / PelJob



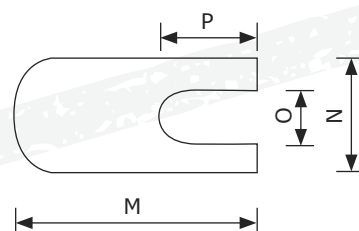
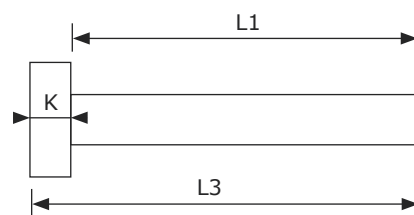
● Kubota



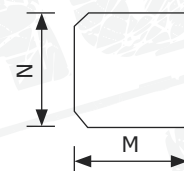
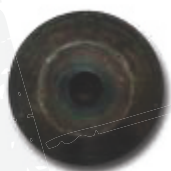
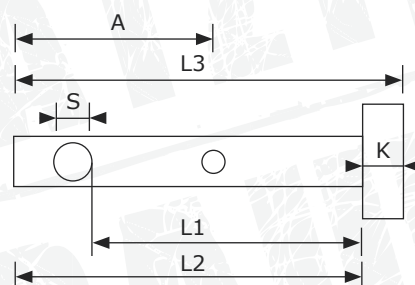
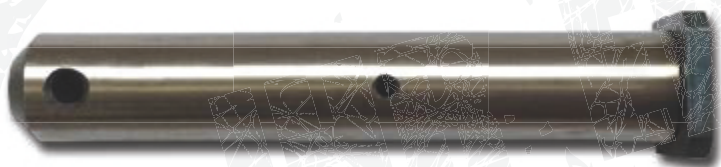
Bezeichnung	B	D	D1	L2	L1	Y	Lagernummer
● Schwinge Volvo / PelJob	-	30 mm	30 mm	84 mm	249 mm	195 mm	064 011 805 469
● Schwinge Kubota	11 mm	30 mm	30 mm	82 mm	229 mm	173 mm	023 RG1 386 672

30 mm

30er Sonderbolzen



Ø	L1	L3	M	N	O	P	K	Material	Lagernummer
30 mm	85 mm	96 mm	79 mm	40 mm	25 mm	25 mm	10 mm	ST52-3**	906 030 085 000
30 mm	100 mm	111 mm	79 mm	40 mm	25 mm	25 mm	10 mm	ST52-3**	906 030 100 000



Ø	L1	L2	L3	A	S	M	N	K	Material	Lagernummer
30 mm	150 mm	175 mm	179 mm	99 mm	8 mm	40 mm	38 mm	6 mm	42CrMo4* ●	943 030 150 008 ■
30 mm	153 mm	176 mm	182 mm	99 mm	10 mm	40 mm	38 mm	6 mm	42CrMo4* ●	943 030 153 010 ★



Wir empfehlen optional Klappstecker

Deutsch
 ● 841 042 041 008
 ● 841 042 041 010



Wir empfehlen optional Splint

■ 6,3x63 mm 841 094 006 063
 ★ 10x63 mm 841 094 010 063



Schmiernippel gerade H1 M8x1
 Schmiernippel gerade H1 M10x1

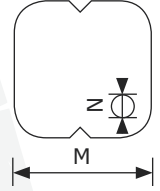
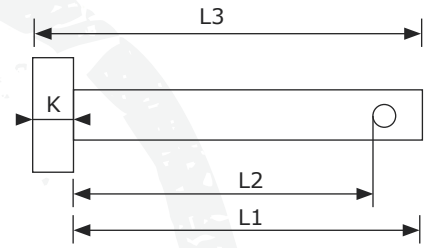
917 000 012 351
 917 000 012 350

* 72h langzeit gasnitriert, gehärtet und geschliffen
 ** Tenifer-QPQ-Härteverfahren mehr zu diesem Thema auf Seite 97
 Schmiernippel M10 im Lieferumfang enthalten!

30er Sonderbolzen

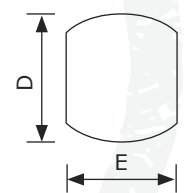
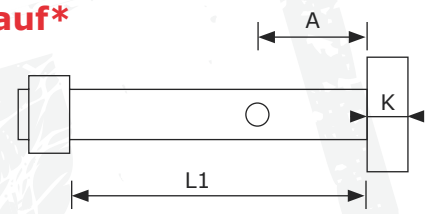


Bohrung 11 mm



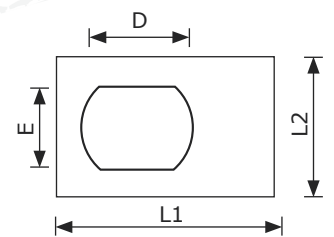
Ø	L1	L2	L3	M	N	K	Material	Lagernummer
30 mm	195 mm	166 mm	205 mm	55 mm	7,7 mm	8 mm		906 030 166 011 ★

30er SGW Greiferbolzen Ausverkauf*



Ø	L1	A	K	D	E	Material	Lagernummer
30 mm	160 mm	80 mm	7 mm	40 mm	32 mm	ST52-3**	908 030 160 024

Sonderlasche zu SGW Greiferbolzen



D	E	L1	L2	Stärke	Lagernummer
42 mm	34 mm	100 mm	55 mm	9 mm	901 042 100 055

* inkl. Kronenmutter M24 + Scheibe und Schmiernippel M10

** Tenifer-QPQ-Härteverfahren mehr zu diesem Thema auf Seite 97

Schmiernippel M8 im Lieferumfang enthalten! Zusätzliche Schmiernippel auf Seite 18

[Klappstecker/Splinte auf Seite 22](#)

30 mm