

## 2,5"er 42CrMo4 Welle ohne Bohrung



Ø

L

Material

Lagernummer

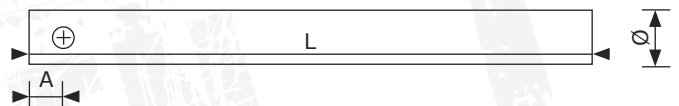
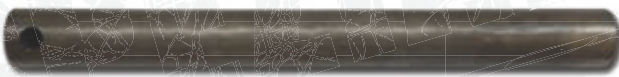
2,5" (63,5 mm)

1000 mm

42CrMo4\*

947 064 999 000

## 2,5"er UNI - Wellen mit Splintbohrung



Ø

Bohrung

L

A

Material

Lagernummer

2,5" (63,5 mm)

17 mm

350 mm

16 mm

42CrMo4\*

947 064 350 017

2,5" (63,5 mm)

17 mm

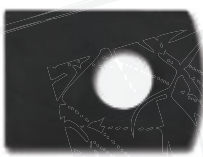
700 mm

22 mm

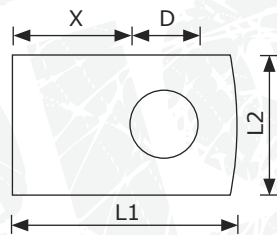
42CrMo4\*

947 064 700 017

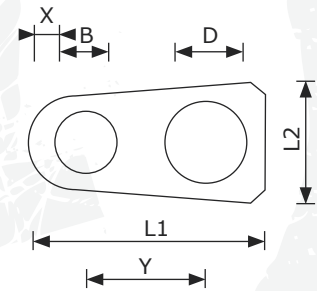
## 65er Laschen für 2,5" verwendbar



● LA 00



● LA 05



Art

D Ø

L1

L2

X

Y

B

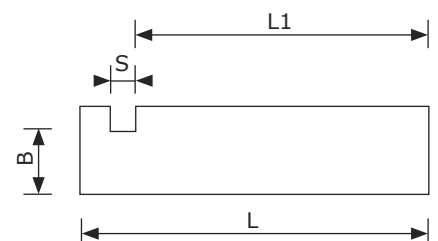
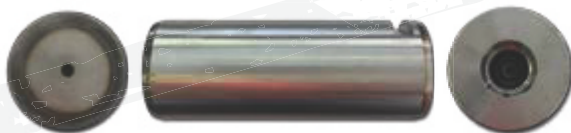
Stärke

Lagernummer

● LA 00 65 mm 160 mm 90 mm 62 mm - - 10 mm 901 065 160 090

● LA 05 2,5" (63,5 mm) 160 mm 95 mm 15 mm 85 mm 18 mm 6 mm 901 065 160 095

## 2,5"er Sonderbolzen



Ø

Kopf mit Gewindeloch

L

L1

S

B

Lagernummer

2,5" (63,5 mm)

M24

170 mm

148 mm

12 mm

55 mm

907 064 143 012

\* 72h langzeit gasnitriert, gehärtet und geschliffen

Laschen nicht gehärtet! Material ST52-3

Für den 2,5"er Bereich sind auch die Laschen vom 70er Bereich zu verwenden!

60 mm - 2.1/2" (63,5 mm)