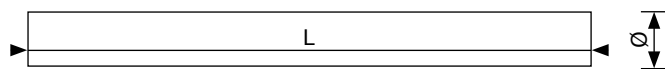


20-28er 42CrMo4 Welle ohne Bohrung

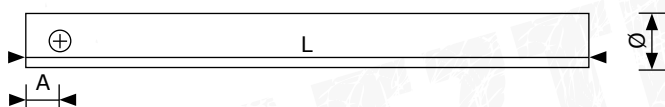


Ø	L	Material	Lagernummer
20 mm	1000 mm	42CrMo4*	943 020 999 000
22 mm	1000 mm	42CrMo4*	943 022 999 000
24 mm	1000 mm	42CrMo4*	943 024 999 000
28 mm	1000 mm	42CrMo4*	943 028 999 000

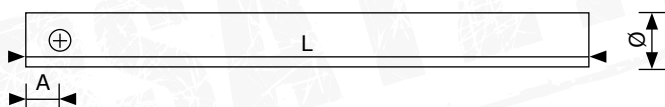
25er UNI - Wellen mit Splintbohrung



● 42CrMo4*



● ST52-3**



Ø	Bohrung	L	A	Material	Lagernummer
● 25 mm	11 mm	250 mm	14 mm	ST52-3**	906 025 250 011
● 25 mm	11 mm	250 mm	14 mm	42CrMo4*	943 025 250 011



Wir empfehlen optional Klappstecker

Deutsch
 ● 841 042 041 008
 ● 841 042 041 010
 British
 ● 841 044 041 011



Wir empfehlen optional Splint

■ 10x63 mm 841 094 010 063

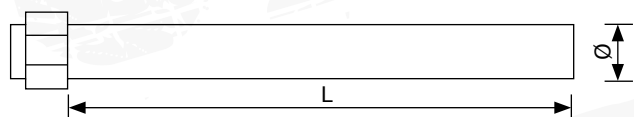
25er SGW - Schmiergewindewellen



● 42CrMo4*



● ST52-3**



Ø	Info	L Klemmlänge	Material	Lagernummer
● 25 mm	inkl. Mutter M24x1,5	220 mm	ST52-3**	908 025 220 024
● 25 mm	inkl. Mutter M24x1,5	220 mm	42CrMo4*	944 025 220 024

* 72h langzeit gasnitriert, gehärtet und geschliffen

** Tenifer-QPQ-Härteverfahren mehr zu diesem Thema auf Seite 97

Schmiernippel M10 im Lieferumfang enthalten! Zusätzliche Schmiernippel finden Sie auf Seite 5

Laschen für diese Artikel finden Sie auf Seite 6

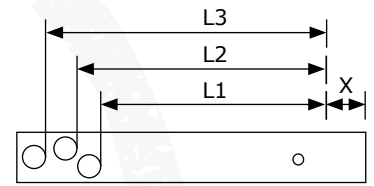
25er SW - Schmierwellen



● 42CrMo4*



● ST52-3**

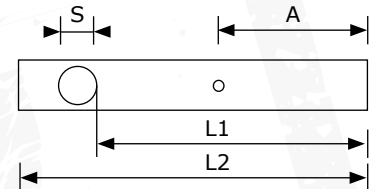


Splintbohrungen 11 mm
X= 13-15 mm
(für evtl. Lasche)

Ø	A	L1 Klemmlänge	L2 Klemmlänge	L3 Klemmlänge	Material	Lagernummer
● 25 mm	86 mm	100 mm	120 mm	140 mm	■ ST52-3**	● 908 025 100 140 ●
● 25 mm	85 mm	100 mm	120 mm	140 mm	■ 42CrMo4*	● 943 025 100 140 ●
● 25 mm	84 mm	160 mm	180 mm	200 mm	■ ST52-3**	● 908 025 160 200 ●
● 25 mm	83 mm	160 mm	180 mm	200 mm	■ 42CrMo4*	● 943 025 160 200 ●



● ST52-3**



Ø	L1	L2	A	S	Material	Lagernummer
● 25 mm	143 mm	160 mm	66 mm	11 mm	ST ■	● 908 025 143 011 ●



Wir empfehlen optional Klappstecker

	Deutsch	British
●	841 042 041 008	● 841 044 041 011
●	841 042 041 010	



Wir empfehlen optional Splint

■ 10x63 mm 841 094 010 063



Schmiernippel gerade H1 M10x1

917 000 012 350

* 72h langzeit gasnitriert, gehärtet und geschliffen
** Tenifer-QPQ-Härteverfahren mehr zu diesem Thema auf Seite 97
Schmiernippel M10 im Lieferumfang enthalten!
Laschen für diese Artikel finden Sie auf Seite 6

20 - 28 mm